

POM

铜粉层

钢基层

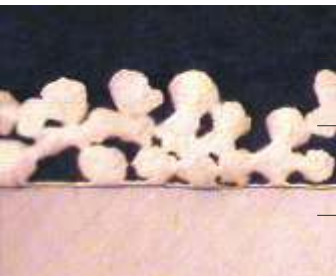
■ 材料简介

SK2M020 (SF-2)

该产品以优质低碳钢板为基体，中间烧结一层多孔青铜层，表面轧制一层改性的POM。产品应用于汽车底盘、锻压机床、冶金机械、矿山机械、水利行业、轧钢行业等。

■ 物理机械性能

性能指标		有关数据
最大承载压力P	静载	250 N/mm ²
	动载	140 N/mm ²
最大线速度V	脂润滑	2.5m/s
最高PV值	脂润滑	2.8 N/ mm ² .m/s
摩擦系数 μ	脂润滑	0.05 ~ 0.25
工作温度		-40°C ~ +130°C
导热系数		4 W/m · k
线膨胀系数		12 × 10 ⁻⁶ /K



POM

铜粉层

钢基层

■ 材料简介

铜合金

SK23M 01 (SF-24)

该产品以优质低碳钢板为基体，中间烧结一层多孔青铜层，表面轧制一层改性的POM的混合物。该产品不含铅，符合环保要求。产品应用于汽车底盘、锻压机床、冶金机械、矿山机械、水利行业、轧钢行业等。

■ 物理机械性能

性能指标		有关数据
最大承载压力P	静载	250 N/mm ²
	动载	140 N/mm ²
最大线速度V	脂润滑	2.5m/s
最高PV值	脂润滑	2.8 N/ mm ² .m/s
摩擦系数 μ	脂润滑	0.05~0.25
工作温度		-40°C ~ +130°C
导热系数		4 W/m · k
线膨胀系数		12 × 10 ⁻⁶ /K



■ 材料简介 SRZM 022 (JF-25)

该产品以优质低碳钢板为基体，中间烧结一层多孔青铜层，表面轧制一层改性的POM的混合物。该产品不含铅，符合环保要求。产品应用于汽车底盘、锻压机床、冶金机械、矿山机械、水利行业、轧钢行业等。

■ 物理机械性能



POM

铜粉层

钢基层

性能指标		有关数据
最大承载压力P	静载	250 N/mm ²
	动载	140 N/mm ²
最大线速度V	脂润滑	2.5m/s
最高PV值	脂润滑	2.8 N/ mm ² .m/s
摩擦系数 μ (脂润滑)		0.05 ~ 0.25
工作温度		-40°C ~ +130°C
导热系数		4 W/m · k
线膨胀系数		12 × 10 ⁻⁶ /K



POM

铜粉层

钢基层

■ 材料简介

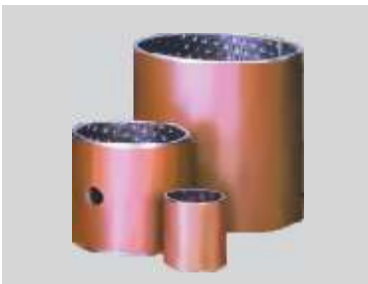
铜合金

SR2 M 003 (SF-2L)

该产品以优质低碳钢板为基体，中间烧结一层多孔青铜层，表面轧制一层改性的POM的混合物。该产品不含铅，符合环保要求。产品应用于汽车底盘、锻压机床、冶金机械、矿山机械、水利行业、轧钢行业等。

■ 物理机械性能

性能指标		有关数据
最大承载压力P	静载	250 N/mm ²
	动载	140 N/mm ²
最大线速度V	脂润滑	2.5m/s
最高PV值	脂润滑	2.8 N/mm ² .m/s
摩擦系数 μ	脂润滑	0.05~0.25
工作温度		-40°C ~ +130°C
导热系数		4 W/m·k
线膨胀系数		12 × 10 ⁻⁶ /K



PEEK+PTFE

铜粉层

钢基层

■ 材料简介

SRIM 02G

该产品以优质低碳钢板为基体，中间烧结一层多孔青铜层，表面轧制一层改性的PEEK、PTFE及其它混合物。产品应用于汽车底盘、锻压机床、冶金机械、矿山机械、水利行业、轧钢行业等。

■ 物理机械性能

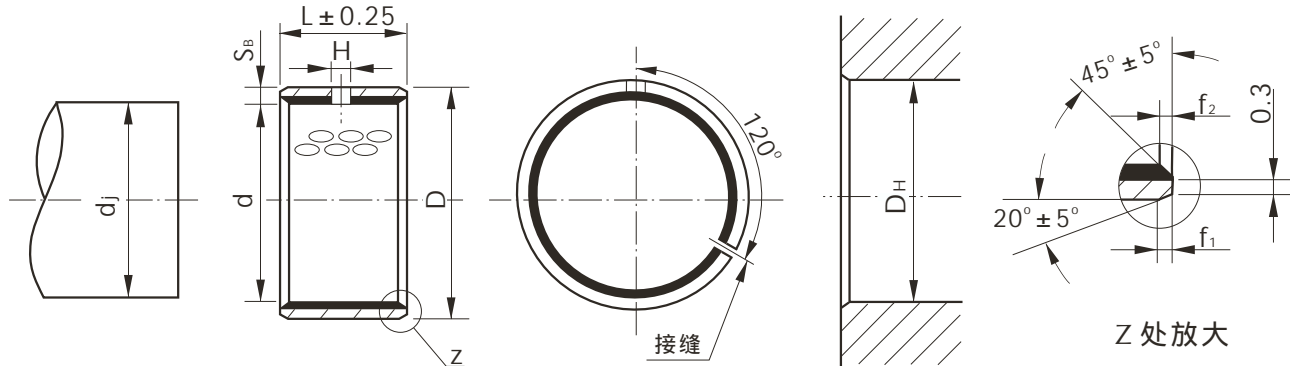
性能指标		有关数据
最大承载压力 P	静载	140 N/mm ²
	动载	140 N/mm ²
最大线速度 V	脂润滑	2.5 m/s
	油润滑	10 m/s
最高PV值 (脂润滑)	长期运作	2.8 N/ mm ² .m/s
摩擦系数 μ (脂润滑)		0.08 ~ 0.12
工作温度		-150°C ~ +250°C
导热系数		52 W/m · k
线膨胀系数		11 × 10 ⁻⁶ /K

■ 轴套外径及相配轴径、座孔公差表

基本尺寸	外径尺寸D	相配座孔 D_H	相配轴径 d_j
6~10	+0.055 +0.025	+0.015 0	0 -0.022
10~18	+0.065 +0.030	+0.018 0	0 -0.027
18~30	+0.075 +0.035	+0.021 0	0 -0.033
30~50	+0.085 +0.045	+0.025 0	0 -0.039
50~80	+0.100 +0.055	+0.030 0	0 -0.046
80~120	+0.12 +0.07	+0.035 0	0 -0.054
120~180	+0.17 +0.10	+0.040 0	0 -0.063
180~250	+0.21 +0.13	+0.046 0	0 -0.072
250~315	+0.26 +0.17	+0.052 0	0 -0.081

■ 壁厚公差及倒角尺寸

基本尺寸 d	壁厚 S_B	倒角尺寸	
		f1	f2
8~18	1 $\begin{matrix} -0.020 \\ -0.045 \end{matrix}$	0.6 ± 0.4	max.0.4
18~25	1.5 $\begin{matrix} -0.025 \\ -0.055 \end{matrix}$	0.6 ± 0.4	0.4 ± 0.3
25~40	2 $\begin{matrix} -0.030 \\ -0.065 \end{matrix}$	0.6 ± 0.4	0.4 ± 0.3
40~60	2.5 $\begin{matrix} -0.040 \\ -0.085 \end{matrix}$	1.2 ± 0.6	0.6 ± 0.4
60~125	2.5 $\begin{matrix} -0.055 \\ -0.116 \end{matrix}$	1.8 ± 0.6	0.6 ± 0.4
125~300	2.5 $\begin{matrix} -0.065 \\ -0.120 \end{matrix}$		



单位：mm

型号规格	d	D	L	H
SRIM 02 0608	6	8	8	
SRIM 02 0610			10	
SRIM 02 0710	7	9	10	/
SRIM 02 0808	8	10	8	
SRIM 02 0810			10	
SRIM 02 0812	10	12	12	
SRIM 02 1010			10	
SRIM 02 1012	10	12	12	
SRIM 02 1015			15	
SRIM 02 1020	12	14	20	
SRIM 02 1210			10	
SRIM 02 1212	12	14	12	
SRIM 02 1215			15	
SRIM 02 1220	13	15	20	
SRIM 02 1225			25	
SRIM 02 1310	14	16	10	4
SRIM 02 1415			15	
SRIM 02 1420	15	17	20	
SRIM 02 1425			25	
SRIM 02 1510	16	18	10	
SRIM 02 1512			12	
SRIM 02 1515	18	20	15	
SRIM 02 1525			25	
SRIM 02 1615	16	18	15	
SRIM 02 1620			20	
SRIM 02 1625	18	20	25	
SRIM 02 1815			15	
SRIM 02 1820	20	23	20	
SRIM 02 1825			25	
SRIM 02 2010	20	23	10	
SRIM 02 2015			15	
SRIM 02 2020	20	23	20	

型号规格	d	D	L	H
SRIM 02 2025	20	23	25	4
SRIM 02 2030			30	
SRIM 02 2215	22	25	15	
SRIM 02 2220			20	
SRIM 02 2225	24	27	25	
SRIM 02 2230			30	
SRIM 02 2415	24	27	15	
SRIM 02 2420			20	
SRIM 02 2425	25	28	25	
SRIM 02 2430			30	
SRIM 02 2515	25	28	15	
SRIM 02 2520			20	
SRIM 02 2525	28	32	25	6
SRIM 02 2530			30	
SRIM 02 2550	30	34	50	
SRIM 02 2820			20	
SRIM 02 2825	32	36	25	
SRIM 02 2830			30	
SRIM 02 3020	30	34	20	
SRIM 02 3030			30	
SRIM 02 3040	32	36	40	
SRIM 02 3220			20	
SRIM 02 3230	32	36	30	
SRIM 02 3235			35	
SRIM 02 3240	35	39	40	
SRIM 02 3520			20	
SRIM 02 3530	36	40	30	
SRIM 02 3535			35	
SRIM 02 3550	37	41	50	
SRIM 02 3635			35	
SRIM 02 3720	37	41	20	
SRIM 02 3730			30	

型号规格	d	D	L	H	型号规格	d	D	L	H
SRIM 02 4020	40	44	20		SRIM 02 9080	90	95	80	
SRIM 02 4030			30		SRIM 02 9090			90	
SRIM 02 4040			40		SRIM 02 90100			100	
SRIM 02 4050			50		SRIM 02 9530	30			
SRIM 02 4520	45	50	20		SRIM 02 9560	95	100	60	
SRIM 02 4530			30		SRIM 02 95100	100			
SRIM 02 4540			40		SRIM 02 10030	30			
SRIM 02 4545			45		SRIM 02 10050	50			
SRIM 02 4550	50	55	50		SRIM 02 10060	100	105	60	
SRIM 02 5030			30		SRIM 02 10080			80	
SRIM 02 5040			40		SRIM 02 10095			95	
SRIM 02 5050			50		SRIM 02 100115	115			
SRIM 02 5060	55	60	60		SRIM 02 10560	105	110	60	9.5
SRIM 02 5520			20		SRIM 02 105110			110	
SRIM 02 5525			25		SRIM 02 105115			115	
SRIM 02 5530			30		SRIM 02 11050	50			
SRIM 02 5540	60	65	40		SRIM 02 11060	110	115	60	
SRIM 02 5550			50		SRIM 02 110110			110	
SRIM 02 5560			60		SRIM 02 110115			115	
SRIM 02 6030			30		SRIM 02 11550	50			
SRIM 02 6040	60	70	40		SRIM 02 11570	115	120	70	
SRIM 02 6060			60		SRIM 02 12060			60	
SRIM 02 6070			70		SRIM 02 120100	100			
SRIM 02 6550	65	70	50		SRIM 02 120110	120	125	110	
SRIM 02 6560			60		SRIM 02 12560			60	
SRIM 02 6570			70		SRIM 02 125100	100			
SRIM 02 7040	70	75	40		SRIM 02 125110	125	130	110	
SRIM 02 7050			50		SRIM 02 13050			50	
SRIM 02 7065			65		SRIM 02 13060			60	
SRIM 02 7070			70		SRIM 02 13080	80			
SRIM 02 7080	75	80	80		SRIM 02 130100	130	135	100	
SRIM 02 7540			40		SRIM 02 13560			60	
SRIM 02 7560			60		SRIM 02 13580	80			
SRIM 02 7580			80		SRIM 02 14050	50			
SRIM 02 8040	80	85	40		SRIM 02 14060	140	145	60	
SRIM 02 8060			60		SRIM 02 14080			80	
SRIM 02 8080			80		SRIM 02 140100			100	
SRIM 02 80100			100		SRIM 02 15050	50			
SRIM 02 8530	85	90	30		SRIM 02 15060	150	155	60	
SRIM 02 8540			40		SRIM 02 15080			80	
SRIM 02 8560			60		SRIM 02 150100	100			
SRIM 02 8580			80		SRIM 02 16050	50			
SRIM 02 85100	90	95	100		SRIM 02 16060	160	165	60	
SRIM 02 9040			40		SRIM 02 16080			80	
SRIM 02 9060			60		SRIM 02 160100	100			

型号规格	d	D	L	H
SRIM 02 17050	170	175	50	
SRIM 02 17060			60	
SRIM 02 17080			80	
SRIM 02 170100			100	
SRIM 02 18050	180	185	50	
SRIM 02 18060			60	
SRIM 02 18080			80	
SRIM 02 180100			100	
SRIM 02 19050	190	195	50	/
SRIM 02 19060			60	
SRIM 02 19080			80	
SRIM 02 190100			100	
SRIM 02 190120			120	
SRIM 02 20050			200	
SRIM 02 20060	60			
SRIM 02 20080	80			
SRIM 02 200100	100			
SRIM 02 200120	120			
SRIM 02 22050	220	225		50
SRIM 02 22060			60	
SRIM 02 22080			80	
SRIM 02 220100			100	
SRIM 02 220120			120	
SRIM 02 24050			240	245

型号规格	d	D	L	H
SRIM 02 24060	240	245	60	
SRIM 02 24080			80	
SRIM 02 240100			100	
SRIM 02 240120			120	
SRIM 02 25050	250	255	50	
SRIM 02 25060			60	
SRIM 02 25080			80	
SRIM 02 250100			100	
SRIM 02 250120			120	
SRIM 02 26050			260	
SRIM 02 26060	60			
SRIM 02 26080	80			
SRIM 02 260100	100			
SRIM 02 260120	120			
SRIM 02 28050	280	285		50
SRIM 02 28060			60	
SRIM 02 28080			80	
SRIM 02 280100			100	
SRIM 02 280120			120	
SRIM 02 30050			300	305
SRIM 02 30060	60			
SRIM 02 30080	80			
SRIM 02 300100	100			
SRIM 02 300120	120			

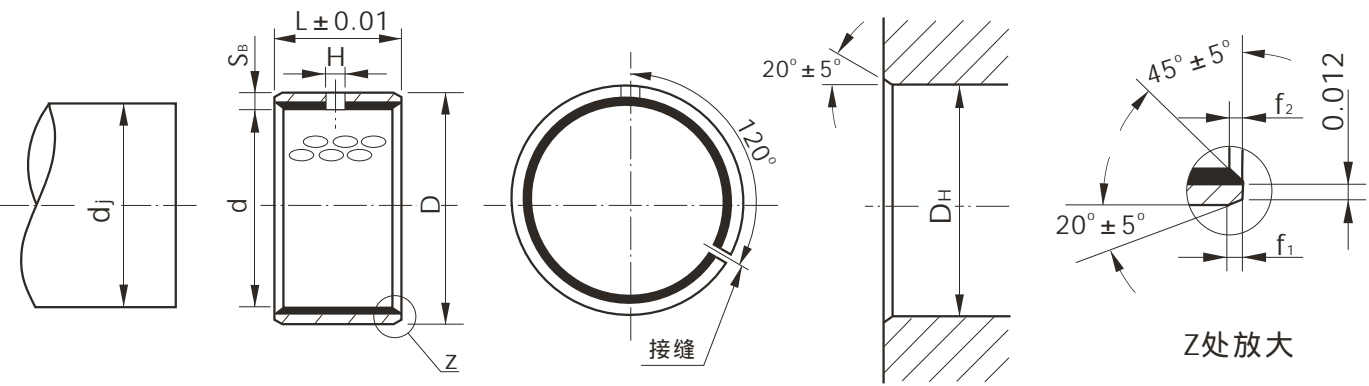
■ 轴套外径及相配轴径、座孔公差表

基本尺寸	相配座孔 D_H	相配轴径 d_j
$\frac{3}{8}$	0.4687 0.4694	0.3648 0.3639
$\frac{7}{16}$	0.5312 0.5319	0.4273 0.4263
$\frac{1}{2}$	0.5937 0.5944	0.4897 0.4887
$\frac{9}{16}$	0.6562 0.6569	0.5522 0.5512
$\frac{5}{8}$	0.7187 0.7195	0.6146 0.6136
$\frac{11}{16}$	0.7812 0.7820	0.6770 0.6760
$\frac{3}{4}$	0.8750 0.8758	0.7390 0.7378
$\frac{7}{8}$	1.0000 1.0008	0.8639 0.8627
1	1.1250 1.1258	0.9888 0.9876
$1\frac{1}{8}$	1.2812 1.2822	1.1138 1.1126
$1\frac{1}{4}$	1.4062 1.4072	1.2387 1.2371
$1\frac{3}{8}$	1.5312 1.5322	1.3635 1.3619

基本尺寸	相配座孔 D_H	相配轴径 d_j
$1\frac{1}{2}$	1.6572 1.6562	1.4884 1.4868
$1\frac{5}{8}$	1.7812 1.7822	1.6133 1.6117
$1\frac{3}{4}$	1.9375 1.9385	1.7383 1.7367
$1\frac{7}{8}$	2.0625 2.0637	1.8632 1.8616
2	2.1875 2.1887	1.9881 1.9863
$2\frac{1}{4}$	2.4375 2.4387	2.2378 2.2360
$2\frac{1}{2}$	2.6875 2.6887	2.4875 2.4857
$2\frac{3}{4}$	2.9375 2.9387	2.7351 2.7333
3	3.1875 3.1889	2.9849 2.9831
$3\frac{1}{2}$	3.6875 3.6889	3.4844 3.4822
4	4.1875 4.1889	3.9839 3.9817

■ 壁厚公差及倒角尺寸

基本尺寸 d	壁厚公差 S_B	倒角尺寸	
		f1	f2
$\sim \frac{3}{4}$	0.0510 0.0500	0.0394 0.0079	Max.0.0157
$\frac{3}{4} \sim 1$	0.0669 0.0657	0.0394 0.0079	0.0276 0.0039
1 $\sim 1\frac{5}{8}$	0.0824 0.0810	0.0630 0.0315	0.0276 0.0039
$1\frac{5}{8} \sim 2\frac{1}{2}$	0.0980 0.0962	0.0945 0.0473	0.0394 0.0079
$2\frac{1}{2} \sim 4$	0.0991 0.0965		



单位：inch

型号规格	d	D	L	H	型号规格	d	D	L	H
SRIM 02 06Y06			$\frac{3}{8}$		SRIM 02 18Y12	$1\frac{1}{8}$	$1\frac{9}{32}$	$\frac{3}{4}$	
SRIM 02 06Y08	$\frac{3}{8}$	$\frac{15}{32}$	$\frac{1}{2}$		SRIM 02 18Y16			1	
SRIM 02 06Y12			$\frac{3}{4}$		SRIM 02 20Y12			$\frac{3}{4}$	
SRIM 02 07Y08			$\frac{1}{2}$		SRIM 02 20Y16	$1\frac{1}{4}$	$1\frac{13}{32}$	1	
SRIM 02 07Y12	$\frac{7}{16}$	$\frac{17}{32}$	$\frac{3}{4}$		SRIM 02 20Y20			$1\frac{1}{4}$	$\frac{1}{4}$
SRIM 02 08Y06			$\frac{3}{8}$		SRIM 02 20Y28			$1\frac{3}{4}$	
SRIM 02 08Y08			$\frac{1}{2}$		SRIM 02 22Y16			1	
SRIM 02 08Y10	$\frac{1}{2}$	$\frac{19}{32}$	$\frac{5}{8}$		SRIM 02 22Y22	$1\frac{3}{8}$	$1\frac{17}{32}$	$1\frac{3}{8}$	
SRIM 02 08Y14			$\frac{7}{8}$		SRIM 02 22Y24			$1\frac{1}{2}$	
SRIM 02 09Y08			$\frac{1}{2}$	$\frac{5}{32}$	SRIM 02 22Y28			$1\frac{3}{4}$	
SRIM 02 09Y12	$\frac{9}{16}$	$\frac{21}{32}$	$\frac{3}{4}$		SRIM 02 24Y16			1	
SRIM 02 10Y08			$\frac{1}{2}$		SRIM 02 24Y20	$1\frac{1}{2}$	$1\frac{21}{32}$	$1\frac{1}{4}$	
SRIM 02 10Y10			$\frac{5}{8}$		SRIM 02 24Y24			$1\frac{1}{2}$	
SRIM 02 10Y12	$\frac{5}{8}$	$\frac{23}{32}$	$\frac{3}{4}$		SRIM 02 24Y32			2	
SRIM 02 10Y14			$\frac{7}{8}$		SRIM 02 26Y16			1	
SRIM 02 11Y14	$1\frac{1}{16}$	$\frac{7}{8}$	$\frac{7}{8}$		SRIM 02 26Y24	$1\frac{5}{8}$	$1\frac{25}{32}$	$1\frac{1}{2}$	
SRIM 02 12Y08			$\frac{1}{2}$		SRIM 02 26Y32			2	
SRIM 02 12Y12	$\frac{3}{4}$	1	$\frac{3}{4}$		SRIM 02 28Y16			1	$\frac{5}{16}$
SRIM 02 12Y16			1		SRIM 02 28Y24	$1\frac{3}{4}$	$1\frac{15}{16}$	$1\frac{1}{2}$	
SRIM 02 14Y12			$\frac{3}{4}$		SRIM 02 28Y28			$1\frac{3}{4}$	
SRIM 02 14Y14	$\frac{7}{8}$	$1\frac{1}{8}$	$\frac{7}{8}$		SRIM 02 28Y32			2	
SRIM 02 14Y16			1	$\frac{1}{4}$	SRIM 02 30Y16			1	
SRIM 02 16Y12			$\frac{3}{4}$		SRIM 02 30Y24	$1\frac{7}{8}$	$2\frac{1}{16}$	$1\frac{1}{2}$	
SRIM 02 16Y16	1	$1\frac{9}{32}$	1		SRIM 02 30Y30			$1\frac{7}{8}$	
SRIM 02 16Y24			$1\frac{1}{2}$		SRIM 02 30Y32			2	

单位 : inch

型号规格	d	D	L	H
SRIM 02 30Y36	$1\frac{7}{8}$	$2\frac{1}{16}$	$2\frac{1}{4}$	
SRIM 02 32Y16			1	
SRIM 02 32Y24	2	$2\frac{3}{16}$	$1\frac{1}{2}$	
SRIM 02 32Y32			2	
SRIM 02 32Y40			$2\frac{1}{2}$	
SRIM 02 36Y32			2	
SRIM 02 36Y36	$2\frac{1}{4}$	$2\frac{7}{16}$	$2\frac{1}{4}$	$\frac{5}{16}$
SRIM 02 36Y40			$2\frac{1}{2}$	
SRIM 02 40Y24			$1\frac{1}{2}$	
SRIM 02 40Y32	$2\frac{1}{2}$	$2\frac{11}{16}$	2	
SRIM 02 40Y40			$2\frac{1}{2}$	
SRIM 02 44Y32	$2\frac{3}{4}$	$2\frac{15}{16}$	2	
SRIM 02 44Y40			$2\frac{1}{2}$	

型号规格	d	D	L	H
SRIM 02 44Y48	$2\frac{3}{4}$	$2\frac{15}{16}$	3	$\frac{5}{16}$
SRIM 02 44Y56			$3\frac{1}{2}$	
SRIM 02 48Y24			$1\frac{1}{2}$	
SRIM 02 48Y32			2	
SRIM 02 48Y40	3	$3\frac{3}{16}$	$2\frac{1}{2}$	
SRIM 02 48Y48			3	
SRIM 02 48Y60			$3\frac{3}{4}$	$\frac{3}{8}$
SRIM 02 56Y40			$2\frac{1}{2}$	
SRIM 02 56Y48	$2\frac{1}{2}$	$3\frac{11}{16}$	3	
SRIM 02 56Y60			$3\frac{3}{4}$	
SRIM 02 64Y48			3	
SRIM 02 64Y60	4	$4\frac{3}{16}$	$3\frac{3}{4}$	
SRIM 02 64Y76			$4\frac{3}{4}$	